

KUBUS

Akumuliacinis gartraukis (be apšvietimo ir riebalų filtrų)

KUBUS“ akumuliaciniai siurbimo dangčiai daugiausia naudojami išsiurbimui iš konvekcinų orkaitių ir indaplovių didelėse virtuvėse, kur nėra būtinas riebalų atskyrimas riebalų filtruose ir apšvietimas.

Jie naudingi kartu su DiNER gaubtais, kur akumuliacinio gaubto išleidimo angą galima nuvesti per sklendę (pasirenkama DiNER dalis) į siurbimo dalį, o šilumos energija gali būti naudojama DiNER atkuriamajame šilumokaityje.

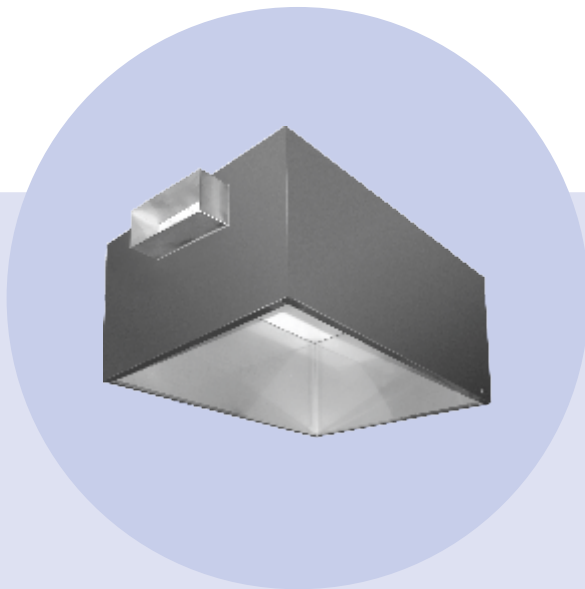
Jei įmanoma, akumuliacijos gaubtą galima prijungti tiesiogiai prie siurbimo vamzdžio (per automatiškai valdomą sklendę).

Užsisakius prie gaubto galima prijungti automatinio valdymo daviklius.

Akumuliacijos siurbimo gaubtai pristatomi dviejų pagrindinių aukščių – 465 mm (identiški STANDARD gaubtams) ir 690 mm (identiški DiNER gaubtams).

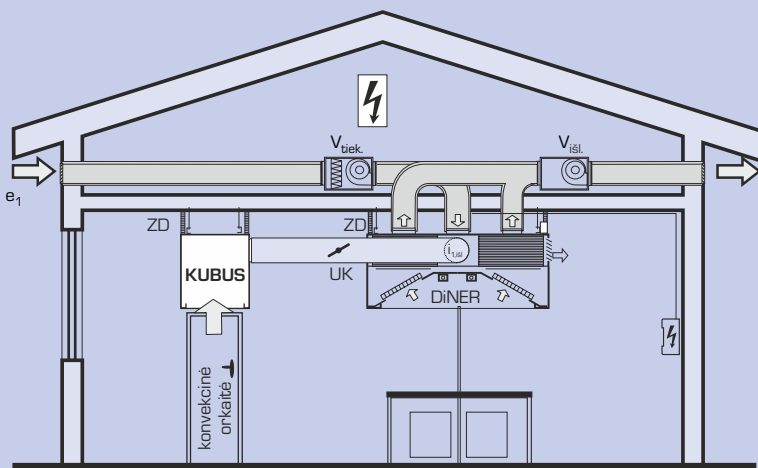
KUBUS siurbimo gaubtai pristatomi išskirtinai kaip vienetas, pagaminti iš nerūdijančio plieno plokščių pagal ČSN 17240 (AISI 304). Apvalūs ar stačiakampiai siurbimo atvamzdžiai yra viršuje arba šone.

Atvamzdžių matmenys nustatomi pagal įsiurbiamo oro srauto greitį, paremtą skaičiavimu (ATREA programinės įrangos).



KUBUS

AKUMULIACINIO ĮSIURBIMO DANGČIO FUNKCINĖ SCHEMA



- $i_{1,issl}$... DiNER gaubto šoninės jungties atvamzdis
- UK ... jungikliu valdoma uždara sklendė (pasirenkamas priedas)
- ZD ... zonos virš gaubto iki lubų dangtis (pvz., gipskartonio)
- $V_{issl.}$... išleidimo ventiliatorius (pvz., SVF)
- $V_{tiek.}$... tiekimo ventiliatorius su filtru (pvz., SVF)

PROGRAMINĖS ĮRANGOS RINKINYS



Speciali programinė įranga taip pat gali būti naudojama projektuojant gaubtus, sukurtus pagal VDI 2052 direktyvą (Vokietijos).

Šią programą galite rasti mūsų svetainėje www.atrea.lt.

Atrea[®]

VIRTUVĖS VĒDINIMAS

IDV Group UAB

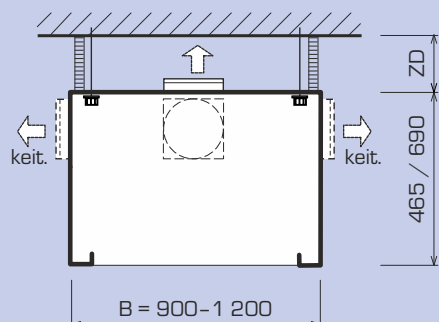
Tel.: +370 644 888 85

E-mail: info@idvgroup.lt

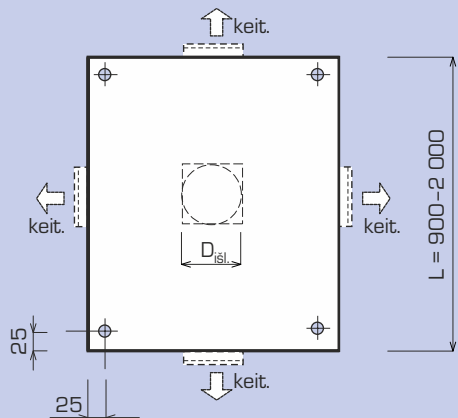
www.atrea.lt

MATMENŲ SCHEMA

ŠONINIS VAIZDAS



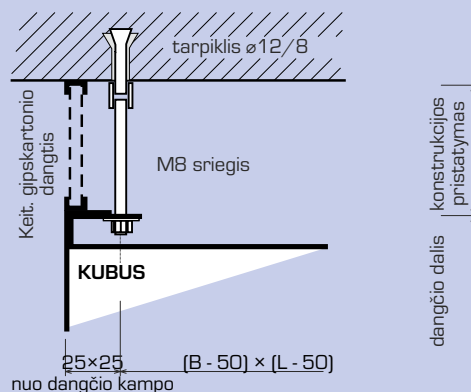
VAIZDAS IŠ VIRŠAUS



- L ... dangčio ilgis
- B ... dangčio plotis
- D_{ods} ... išleidimo angų prievadų skersmuo žiedinių ar stačiakampių vamzdžių jungimui

TVIRTINIMAS PRIE LUBŲ

Akumuliaciniai įsiurbimo gaubtai yra su skylėmis, juos, naudojant M8 sriegius, galima kabinti prie lubų, naudojant $\varnothing 12 / 8$ mm tarpiklius (komplekte nėra).



PAGRINDINIAI MATMENYS

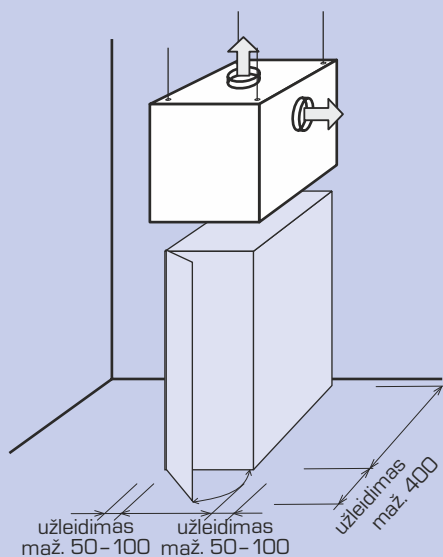
ilgis L (mm)	plotis B (mm)	aukštis (mm)
900	900, 1 000, 1 250	465, 690
1 000	900, 1 000, 1 250	465, 690
1 250	900, 1 000, 1 250	465, 690
1 500	900, 1 000, 1 250	465, 690
1 750	900, 1 000, 1 250	465, 690
2 000	900, 1 000, 1 250	465, 690

Užsisakius galima pristatyti nestandartinių matmenų gaubtus:

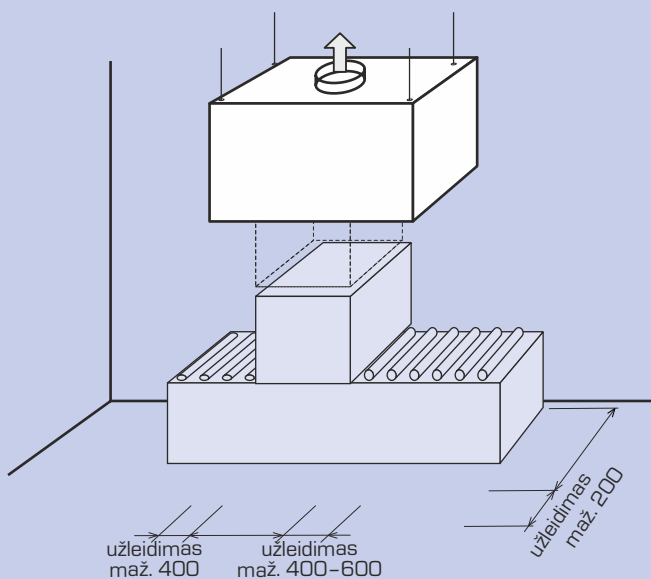
ilgis L = 900-2 000 mm
plotis B = 900-1 250 mm

AKUMULIACINIO GAUBTO MATMENŲ NUTATYMAS

a) konvekcines orkaites ir panašius įrenginius priekinėmis durelėmis



b) indaplovė



UŽSAKYMO DUOMENYS

KUBUS akumuliacinis gaubtas – matmenys L × B (mm) – $\varnothing D_{iss}$ (mm), prievado vietą žiūrėti pridėtoje schemoje.